

بِسْمِ اللَّهِ الرَّحْمَنِ الرَّحِيمِ

نحوه وارد کردن نقاط به دوربین

توسط نرم افزار LEICA FLEX OFFICE

تهیه و تنظیم: شرکت آراد دوربین

# شرکت آراد دوربین

فروش، اجاره، آموزش، تعمیرات انواع تجهیزات نقشه برداری شامل:

-توتال استیشن های **Leica,Nikon** و ....

- انواع GPS های تک فرکانسه ، دو فرکانسه و دستی.

- انواع مترهای لیزری ، خط تراز و ....

آدرس: میدان انقلاب - ابتدای جالزاده جنوبی - کوچه رشتی - پلاک ۳۸ - واحد ۱

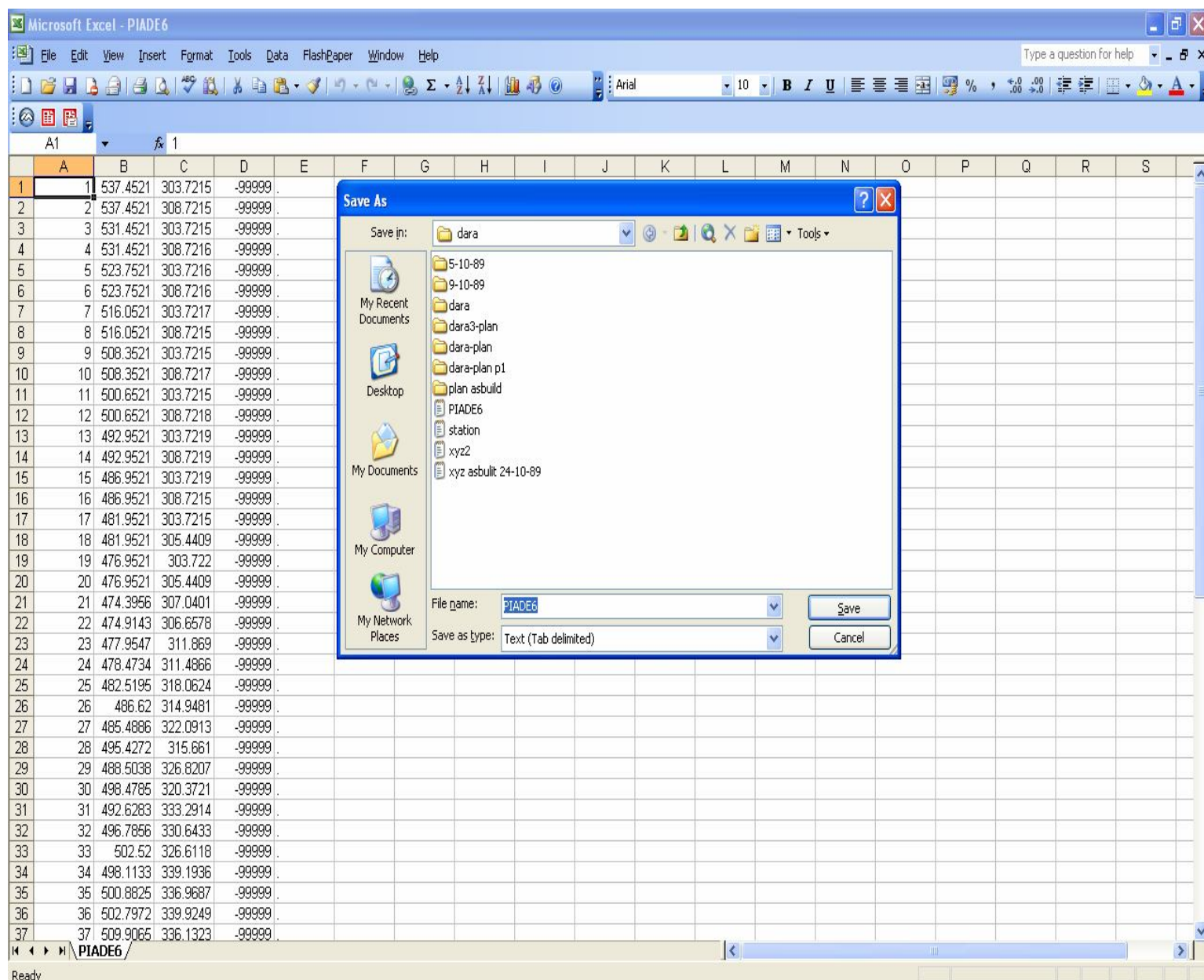
تلفن: ۰۹۱۲۵۰۰۰۲۳۴ و ۰۶۶۵۹۶۶۰۶-۷

آدرس نمایندگی: خ انقلاب - بین قدس و وصال - پلاک ۱۰۰۷

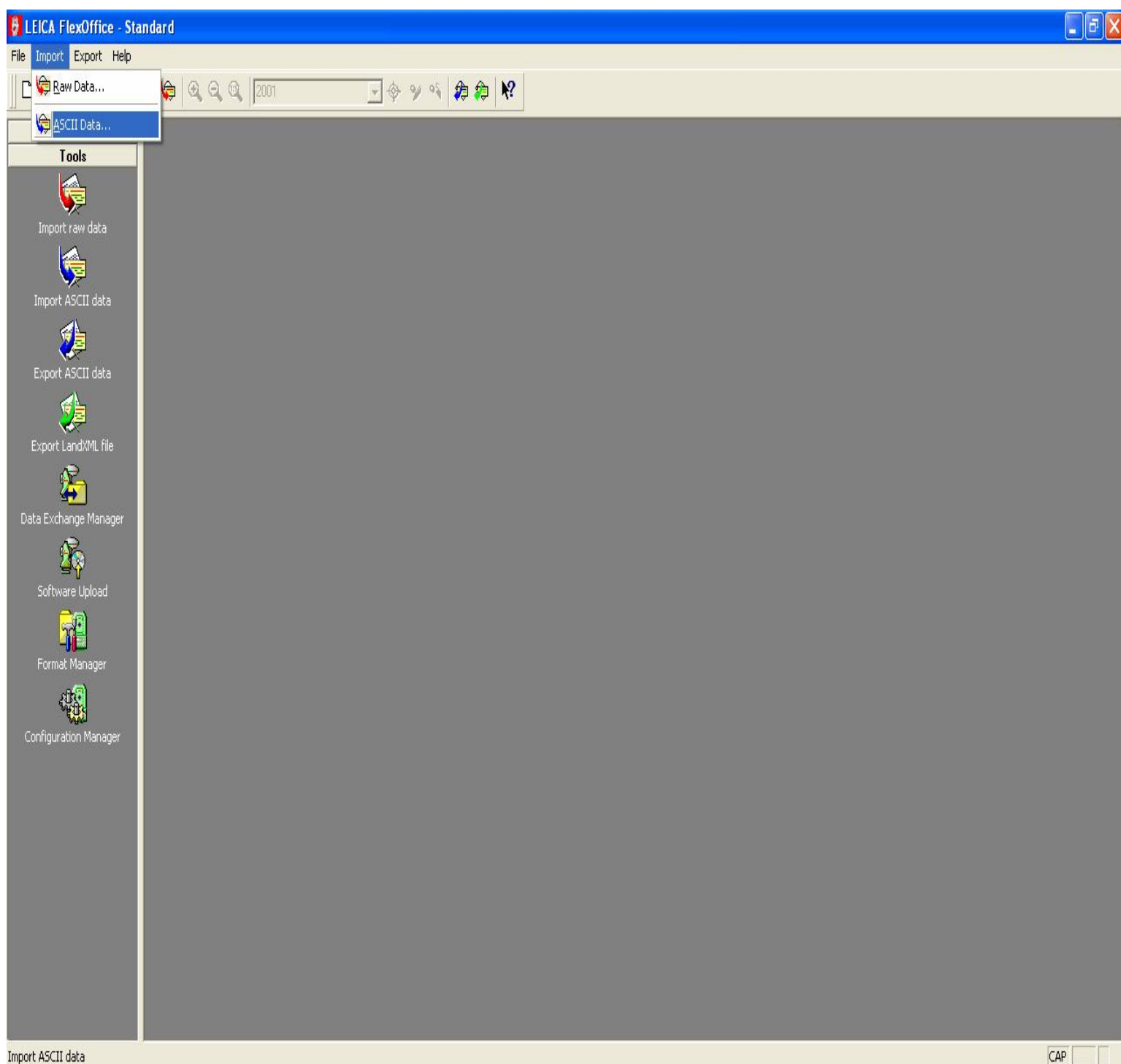
تلفن: ۰۹۱۹۵۴۰۰۰۱۴ و ۰۶۶۴۰۳۰۹۰-۹۱

## نحوه کار با برنامه FLEX OFFICE :

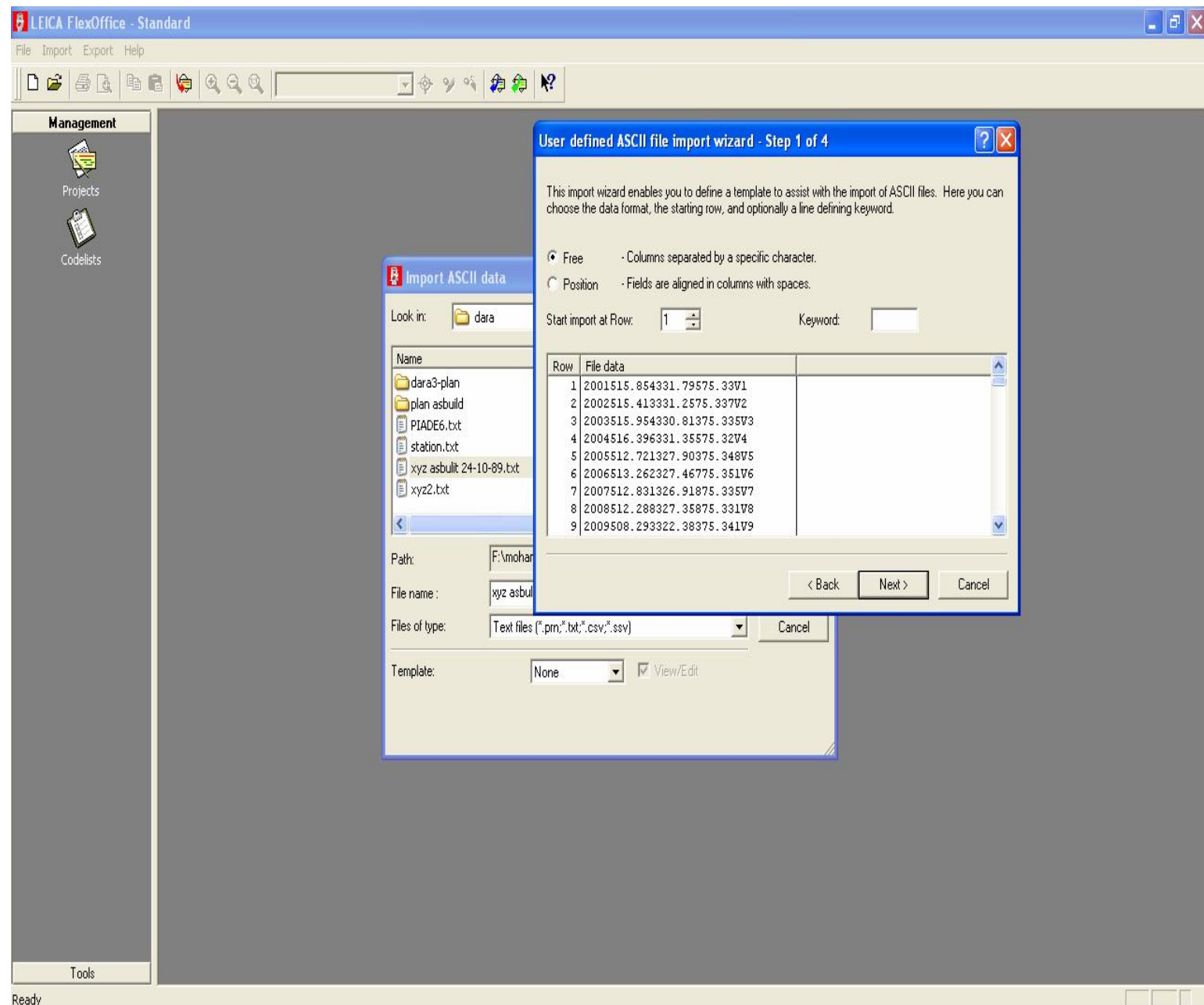
ابتدا مختصات ها را به وسیله یک فایل اکسل به فرمت txt تبدیل می نماییم به طوری که ستون اول شماره نقطه، ستون دوم x، ستون سوم y، ستون چهارم z و ستون پنجم کد باشد.

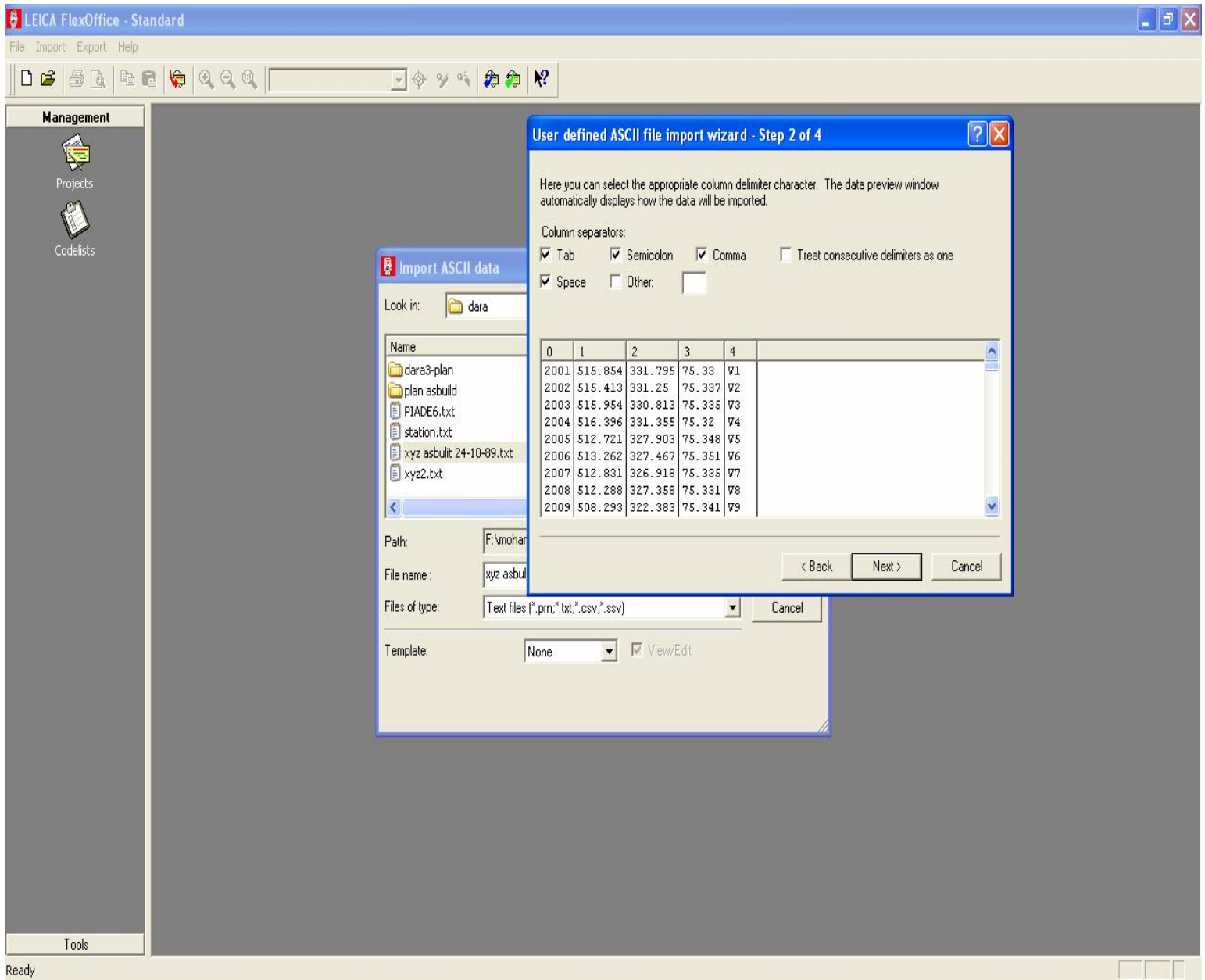


سپس گزینه import از برنامه Flex office ، قسمت ASCII Data را انتخاب می کنیم.

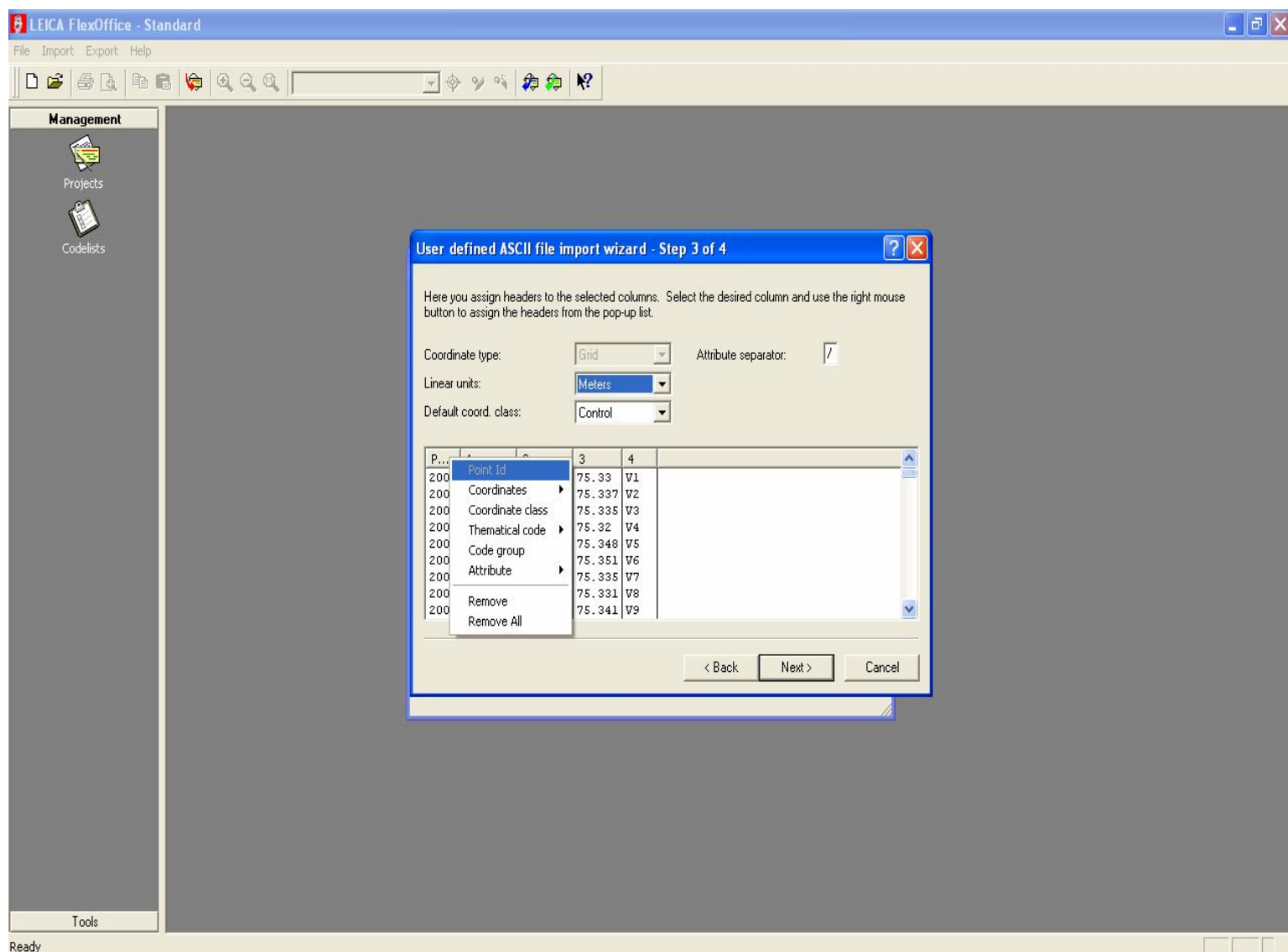


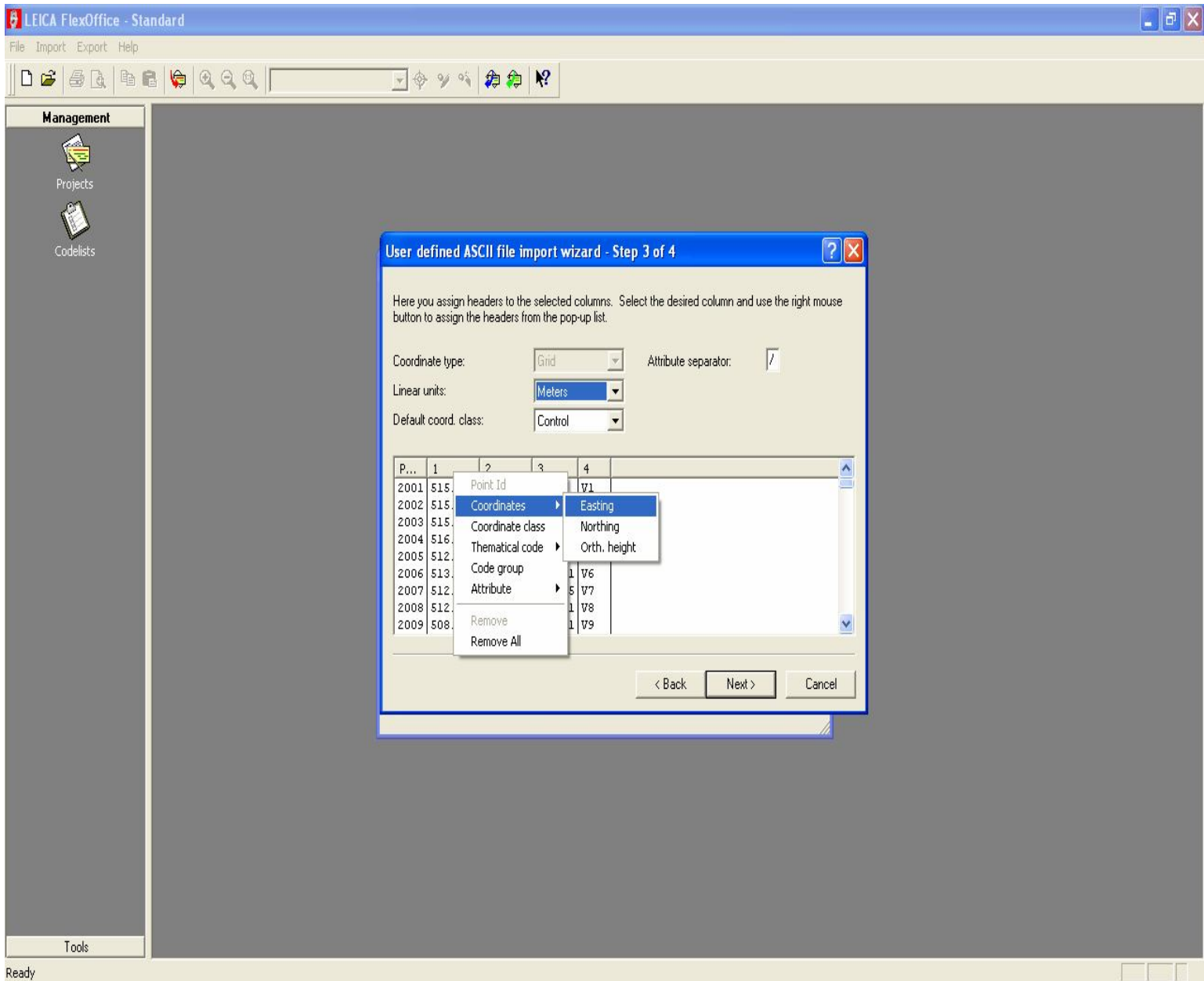
پس از open کردن فایل txt مورد نظر، پس از انتخاب گزینه Free ، next را زده و همه چک مارک ها را می زنیم. (مطابق شکل)





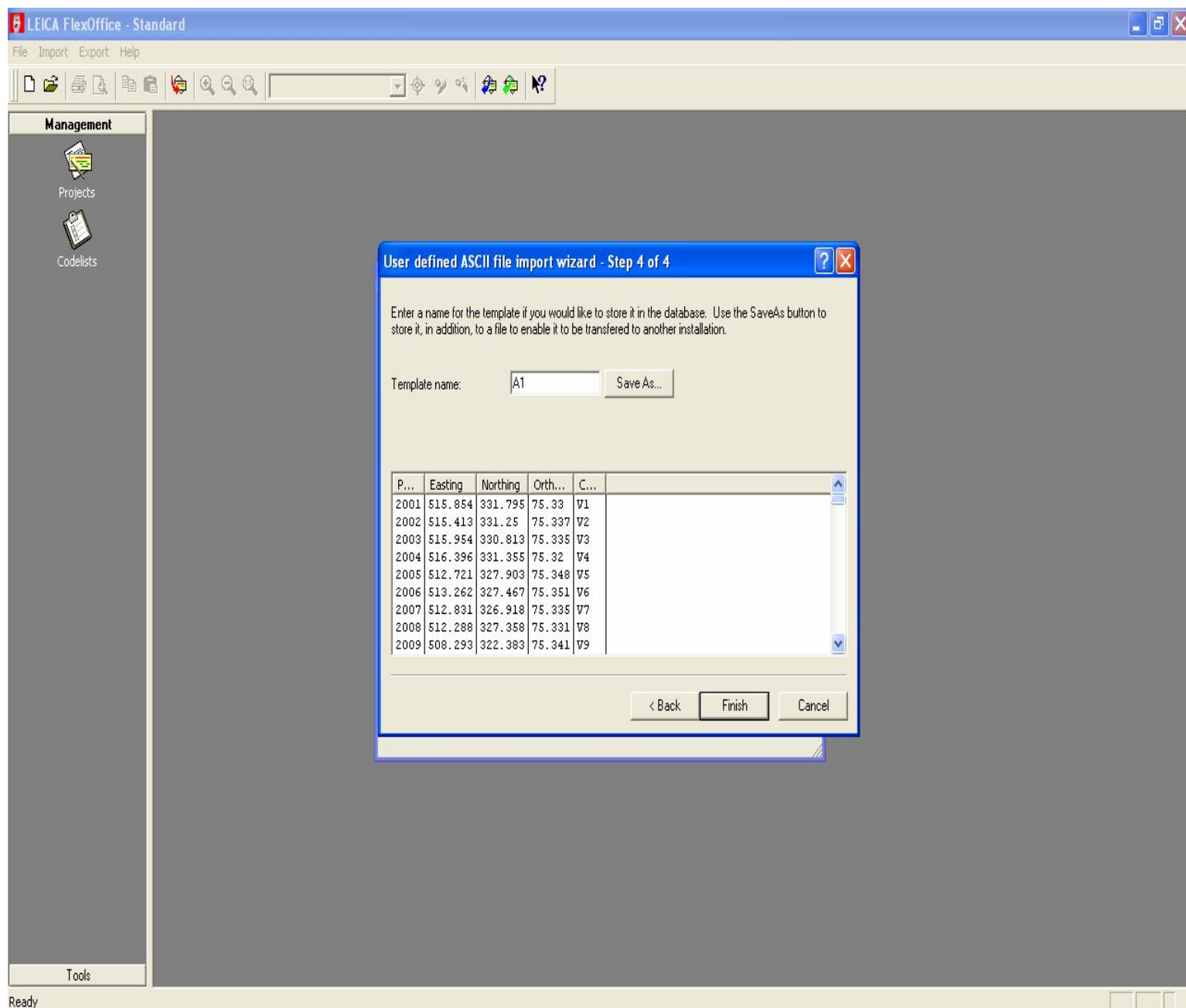
سپس گزینه NEXT را زده و مطابق شکل عنوان تک تک ستون ها را با زدن کلیک راست بر روی آنها مشخص می کنیم . برای مثال ستون اول باید POINT ID ، ستون دوم EAST و غیره ...



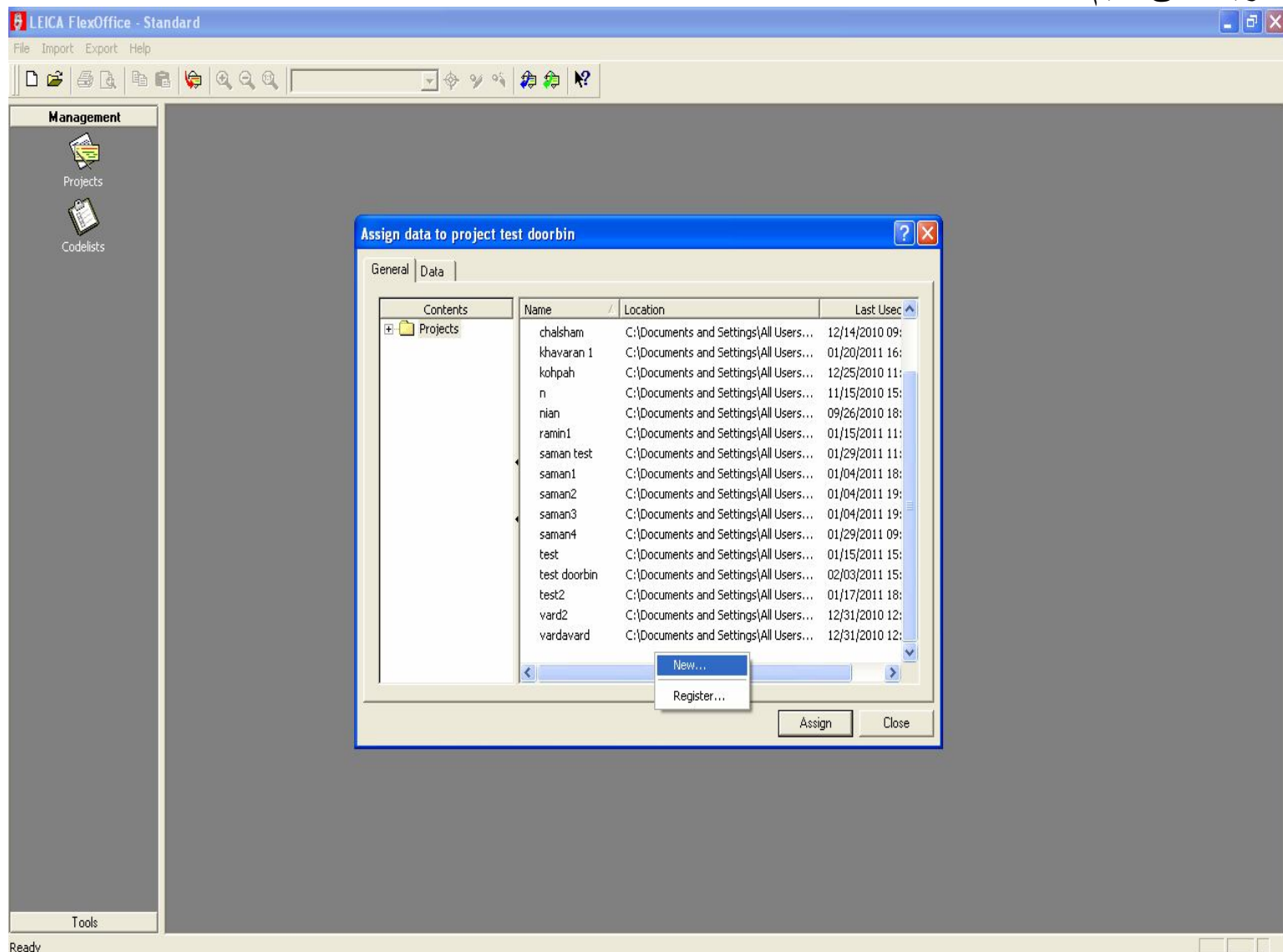




پس از مشخص کردن نوع تک تک ستون ها ، با زدن NEXT به صفحه بعد رفته و SAVE AS کرده و سپس گزینه FINISH را می زنیم.



در پنجره باز شده با کلیک راست بر روی صفحه خالی ، یک پروژه جدید NEW میکنیم و نام آنرا تعریف می کنیم :



سپس گزینه Assign را میزنیم و سپس close می کنیم.

در این مرحله باید از فایل نقاط خروجی بگیریم.

برای اینکار به گزینه export میرویم و گزینه land xml را انتخاب می کنیم و محل مورد نظر برای ذخیره کردن این فایل را انتخاب می کنیم :



قابل ذکر است که یک DVD شامل کلیه نرم افزارهای نقشه برداری زیر توسط شرکت آراد دوربین تهیه گردیده که می توانید در این محل این شرکت به طور رایگان تحویل بگیرید.

<b>Leica flex office</b> <b>Leica survey office</b> <b>Map source</b> <b>Nikon transfer-transit</b> <b>trimble transfer</b> <b>convertor trimble data</b> <b>sokisha transfer data</b> <b>All total transfer pro</b> <b>Autodesk Land 2006</b> <b>Autodesk civil 2006</b> <b>Autocad 2008</b> <b>Autocad 2009-64bit</b> <b>Ms project 2007</b> <b>Office 2003</b> <b>Lgo5.1 combine</b> <b>Sdrmap 6.5</b> <b>Ski 2.3</b> <b>DNR Garmin</b> <b>Photoshop CS4</b> <b>Global mapper</b> <b>Photomod</b> <b>Babylon</b>	<b>Similator Total</b> <b>IDM 5</b> <b>All office Converter</b> <b>Office 2003 with2007</b> <b>IMG 2 GPS</b> <b>Farsi nevis For cad</b> <b>Casio calculator</b> <b>Engineering Calculator</b> <b>Nero</b> <b>Clone DVD</b> <b>Google Earth</b> <b>DXF 2 Xyz</b> <b>PDF 2 Dwg</b> <b>DWG &amp; DXF 2 PDF</b> <b>SCAN 2 PDF</b> <b>Office 2 Pdf &amp; xps</b> <b>PDF convertor</b> <b>Pdf editor</b> <b>KM PLAYER</b> <b>GIF CON</b> <b>Driver geniuse</b> <b>USB Disk security</b>	<b>Farsi font for cad</b> <b>Farsi font for windows</b> <b>Graid Pro</b> <b>Farsi editor for cad</b> <b>Map Edit</b> <b>Eset nod32 +update</b> <b>Adobe Acrobat 9</b> <b>Winrar 4</b> <b>.Net framework 3.5</b> <b>Yahoo messenger9</b> <b>Pdf 2 office</b> <b>Classic Menu For Office2007</b> <b>windows 7 manager</b> <b>windows XP manager</b> <b>Land learning.pdf</b> <b>Firefox 3.5.3</b> <b>فیلم های آموزشی :</b> <b>تخلیه توتال</b> <b>ورود نقاط به land</b> <b>خروجی گرفتن از land</b> <b>نقاط از کامپیوتر به دوربین</b> <b>ساخت فرمت در توتال</b>
--	--	--

همچنین می توانید به طور رایگان مراحل تخلیه دوربین را در محل شرکت به طور حضوری آموزش ببینید :

آدرس: میدان انقلاب - ابتدای جالزاده جنوبی - کوچه رشتی - پلاک ۳۸ - واحد ۱

تلفن: ۰۹۱۲۵۰۰۰۲۳۴ و ۶۶۵۹۶۶۰۶-۷